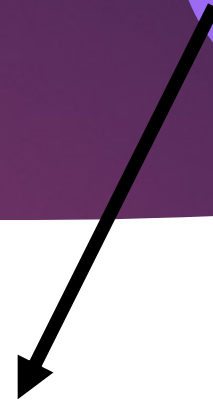


1.1 Τα μόνια της ζωής

▶ Έμβιοι οργανισμοί

▶ Άβια αντικείμενα



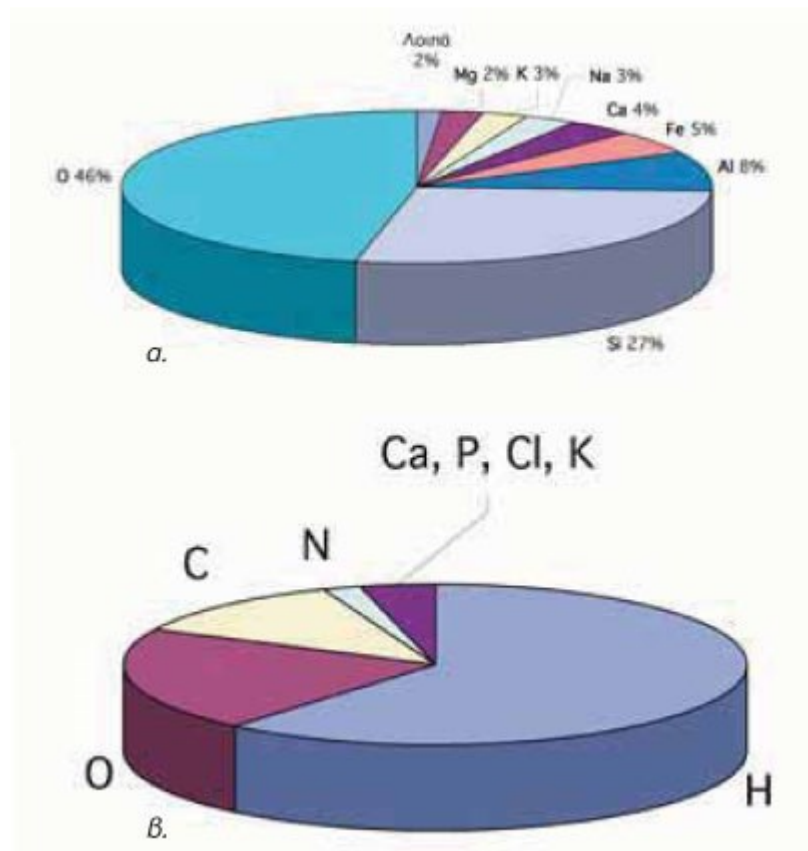
1. Δομούνται από τα ίδια χημικά στοιχεία

2. Υπακούουν στους ίδιους νόμους της φύσης

27 στοιχεία είναι απαραίτητα για τη σύσταση των οργανισμών.

▶ ΙΧΝΟΣΤΟΙΧΕΙΑ

- ▶ Κ
- ▶ Na
- ▶ Mg



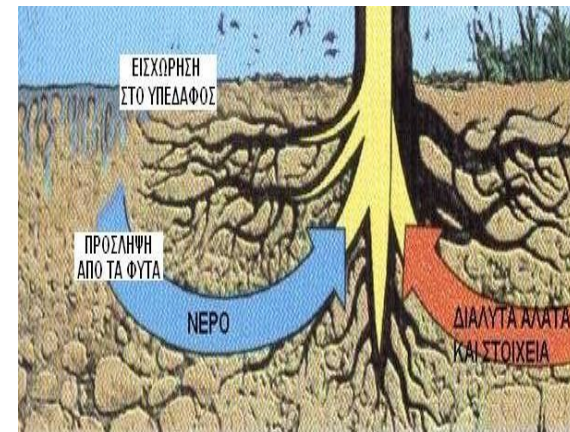
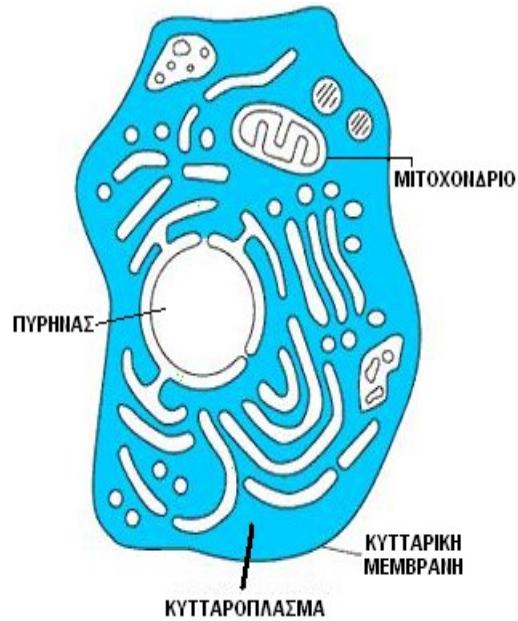
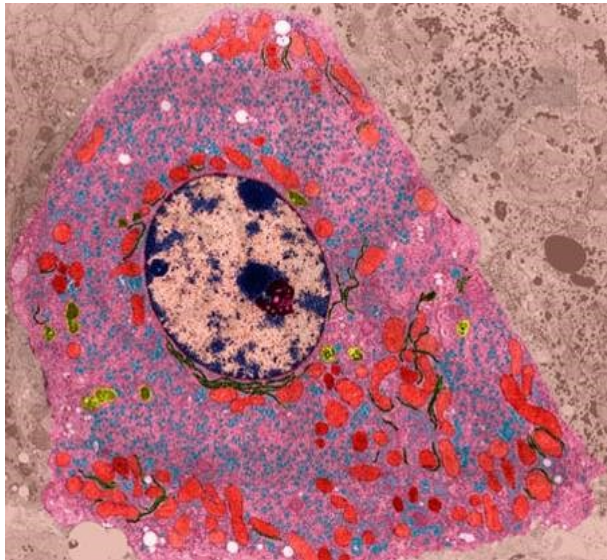
▶ ΒΑΣΙΚΑ ΣΤΟΙΧΕΙΑ

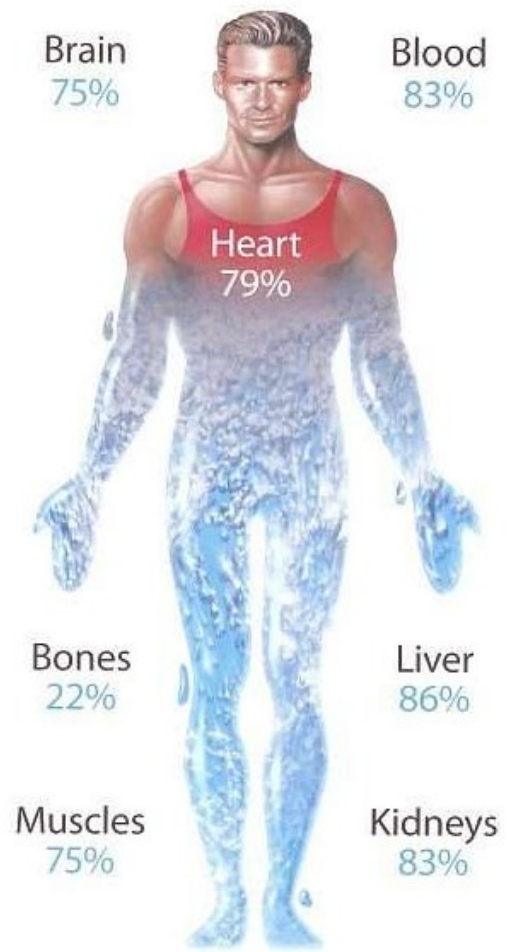
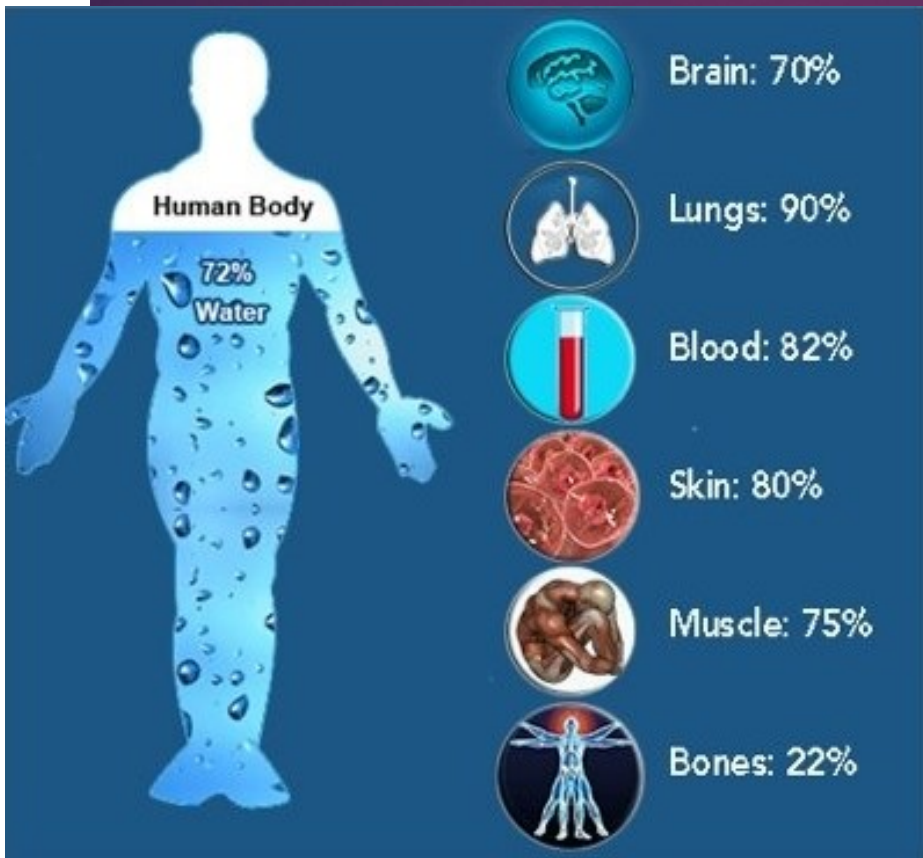
- ▶ C
- ▶ H
- ▶ O
- ▶ N

ΕΝΩΣΕΙΣ



H₂O





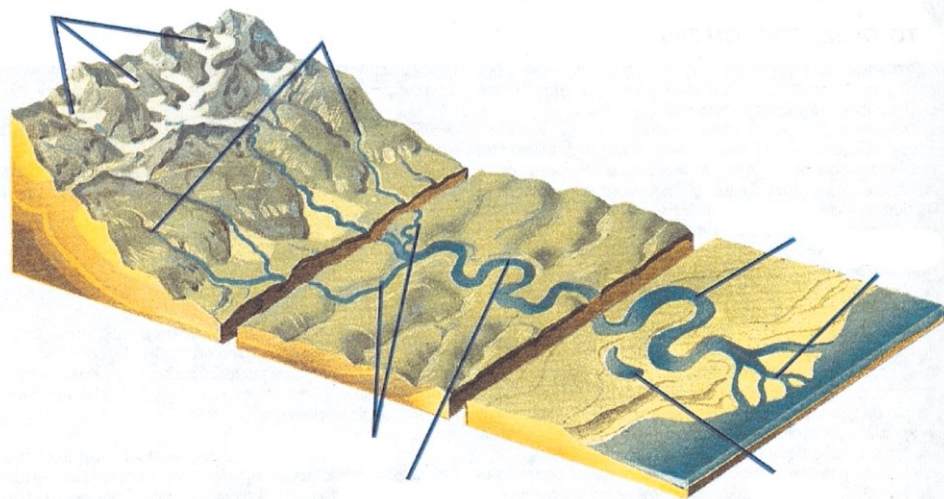


© Γιατί είναι αλμυρό το νερό της θάλασσας;

➤ Το νερό της κοίτης του ποταμού παρασύρει άλατα από:

- Το έδαφος
- Τα πετρώματα

➤ Καταλήγουν στη θάλασσα που περιέχει 4% άλατα και για αυτό το νερό της είναι αλμυρό



ΕΝΩΣΕΙΣ

▶ ΟΡΓΑΝΙΚΕΣ

▶ 1. Υδατάνθρακες ή σάκχαρα

